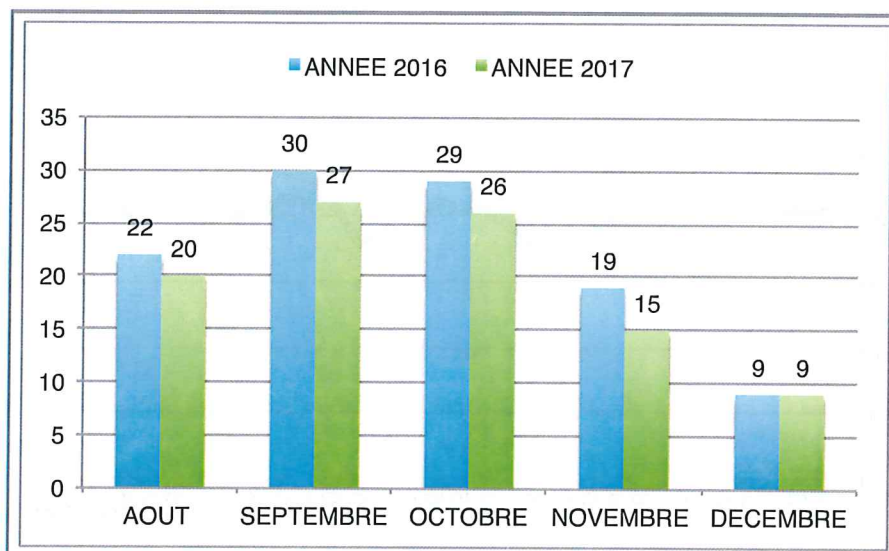


# CIRCUIT DE LEDENON MESURES DE BRUIT : SYNTHESE : Aout à décembre 2017

10 mars 2018

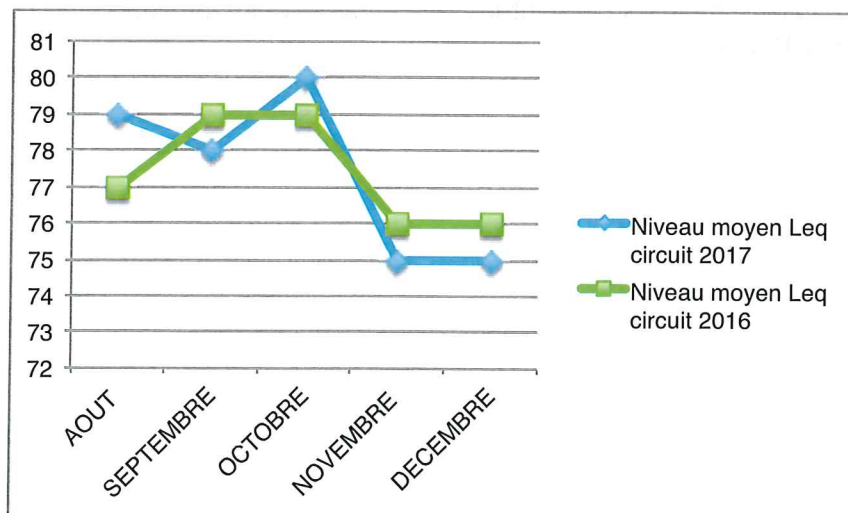
## A) SYNTHESES CONCERNANT LE CIRCUIT (EMMETEUR)

### NOMBRE DE JOURS CIRCUIT OUVERT PAR MOIS



Sur les 5 premiers mois, le circuit a été ouvert 109 jours soit l'équivalent de 19 jours par mois en moyenne contre 22 en 2016 soit une nette diminution.

### EVOLUTION DU NIVEAU DE BRUIT MENSUEL mesuré à la piste du circuit



MOYENNE SUR 6 MOIS : 77,4 dB(A)  
RAPPEL 2016 sur la même période 77,4 dB(A)

Nous notons une parfaite stabilité d'une année sur l'autre du niveau de bruit moyen mesuré au-dessus de la ligne d'arrivée du circuit.

Par contre, les niveaux de bruit en 2017 sont comme en 2016 nettement inférieurs en fin d'année.

**CORRELATION DELTA entre VALEUR GLOBALE LAeq et VALEUR FRACTALE L1 recueillies sur piste au mois de mai 2017**

CORRELATION LAeq et L1 (valeur dépassée pendant 1% du temps d'observation)

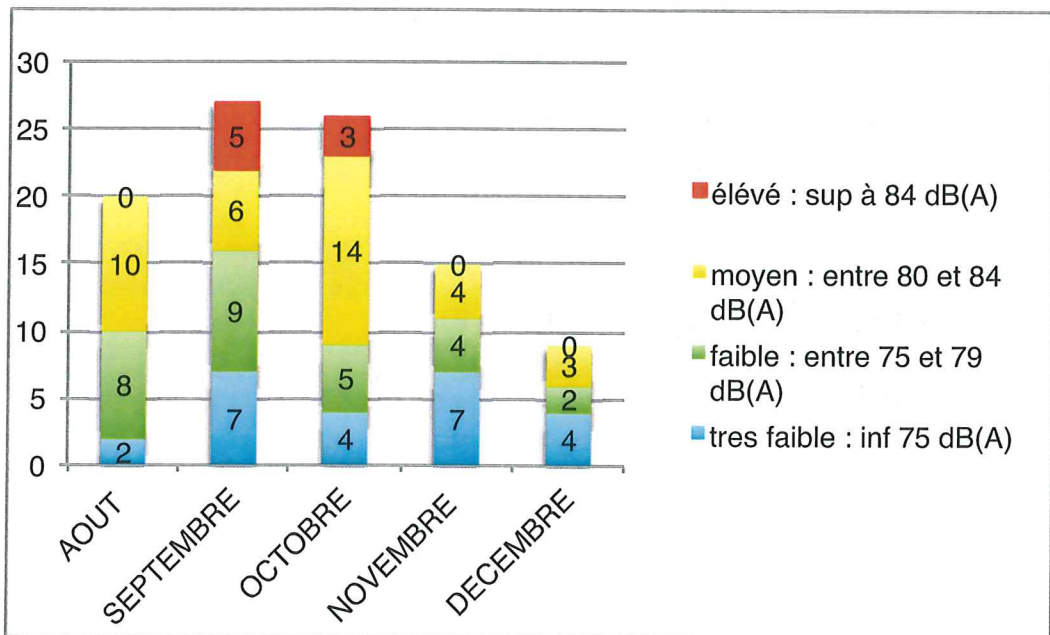


En ordonnée : valeur du Leq et du L1

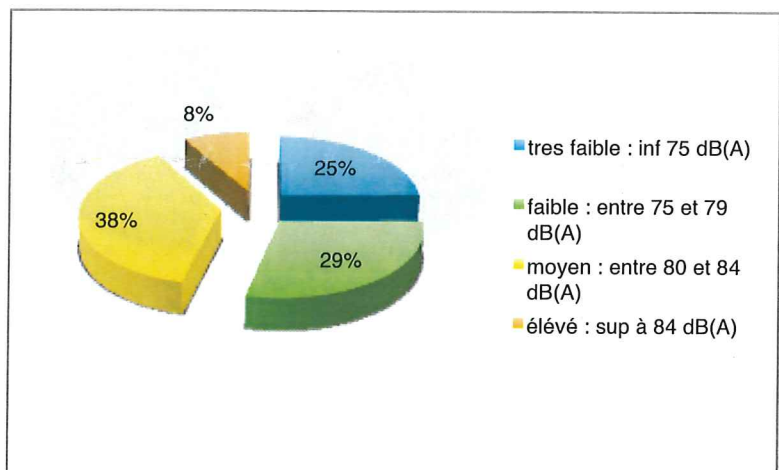
En abscisse: jours d'ouverture du circuit sur le mois d'Octobre

Nous notons comme en 2016 la pertinence de l'indice L1 : Les différences de niveaux entre la valeur globale et la valeur atteintes pendant les 4 minutes les plus bruyantes de la journée sont parfaitement stables : 12 dB(A).

**NIVEAU SONORE du CIRCUIT 2017 : répartition sur 5 mois par journée**  
**classée du niveau très faible (inf 75 dB(A) au niveau élevé (sup à 84 dB(A)**

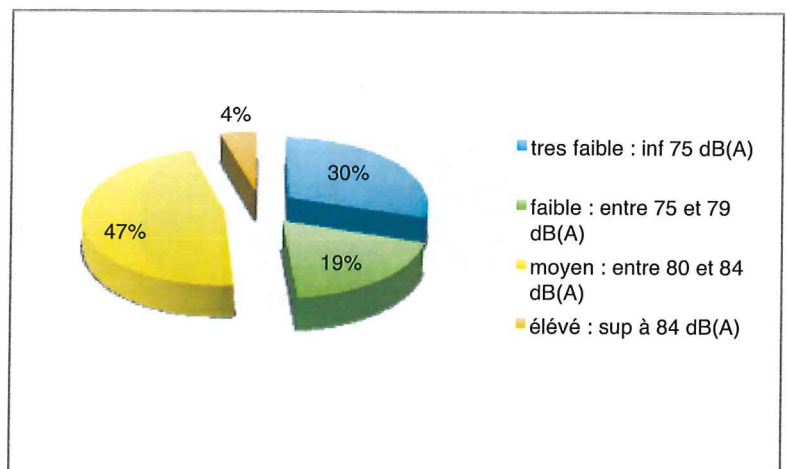


**REPARTITION 2017**



**rappel 2016**

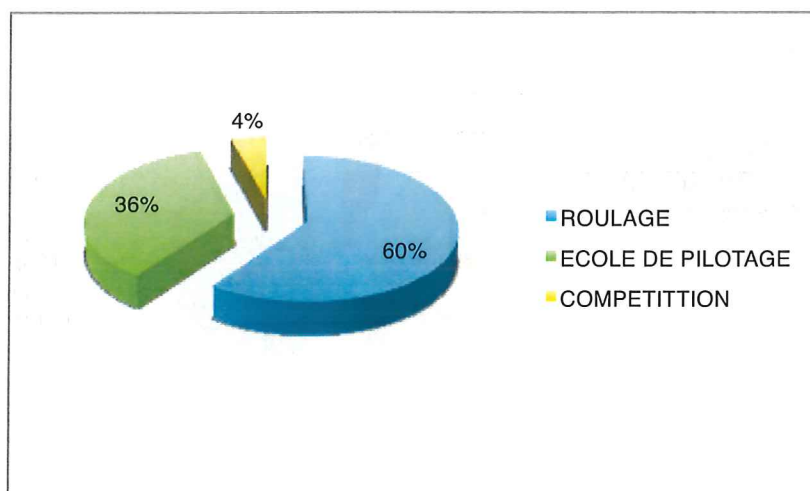
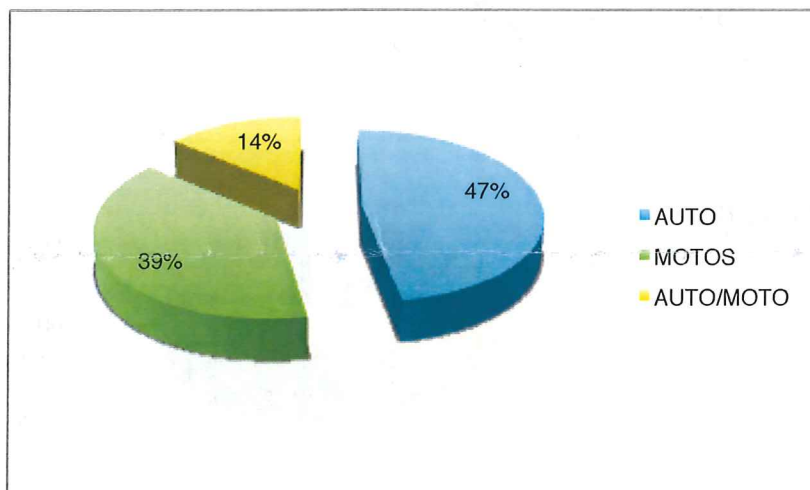
OBSERVATIONS : les niveaux cumulés inférieurs à 79 dB(A) représentent en 2017, 54% contre 49 % en 2016 .



## TYPES D ACTIVITE

	AOÛT	SEPTEMBRE	OCTOBRE	NOVEMBRE	DECEMBRE	total
AUTO	7	16	2	7	2	34
MOTOS	11	9	8			28
AUTO/MOTO	2	2	2	2	2	10
ROULAGE	13	12	12	2	3	42
ECOLE DE PILOTAGE	7	10	0	7	1	25
COMPETITION		3				3

!

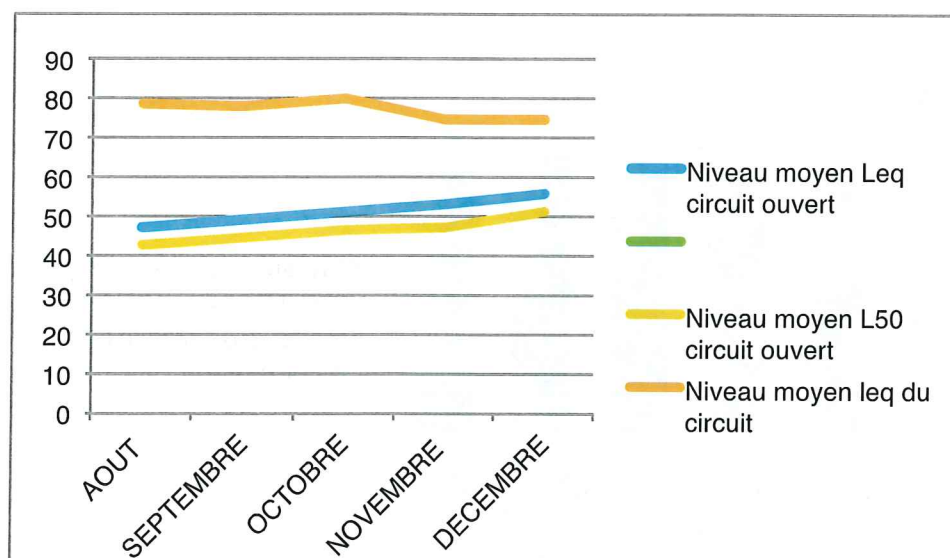


## B) SYNTHESES CONCERNANT LES CONDITIONS METEOROLOGIQUES

DIRECTION DU VENT REPARTITION moyenne sur 5 ans de juillet 2013 à février 2018 de 9 à 19h source : Windfinder	
	TOTAL
Vent Nord Est	6,3 %
Vent Nord Nord Est	10,8 %
Vent Nord	17,1 %
Vent Nord Nord Ouest	13 %
Vent Nord Ouest	6,3 %
<b>TENDANCE NORD</b>	<b>53,5 %</b>
Vent Sud Est	4,3 %
Vent Sud Sud Est	6,5 %
Vent Sud	2,9 %
Vent Sud Sud Ouest	5,6 %
Vent Sud Ouest	7,2 %
<b>TENDANCE SUD</b>	<b>26,5 %</b>

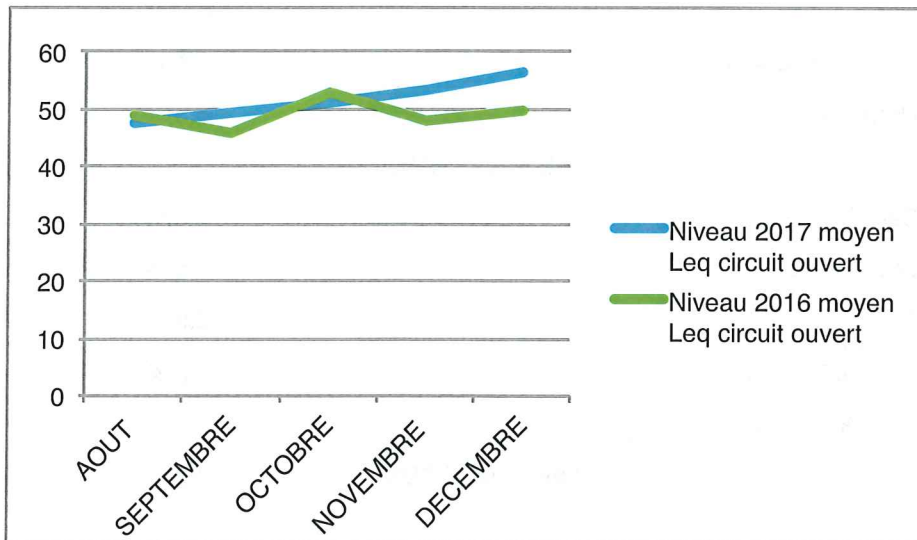
## C) SYNTHESES CONCERNANT LES NIVEAUX DE BRUIT AU CENTRE DE LEDENON en réception

Niveau de bruit circuit ouvert sur 5 mois consécutifs

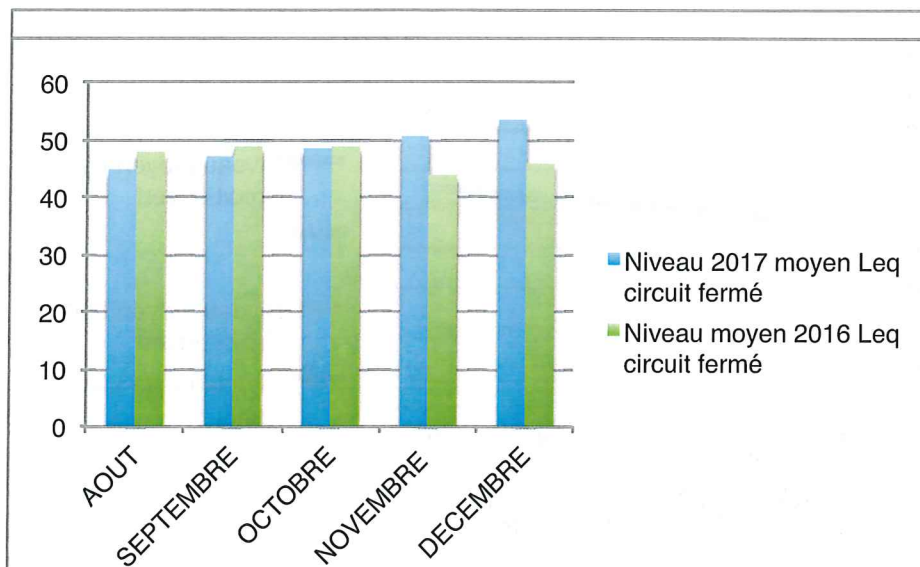


**Observation** : le niveau de bruit augmente au centre de Ledenon entre Aout et décembre alors que le niveau sur le circuit baisse. L'impact météorologique renforce sa prépondérance dans le contexte sonore au centre de Ledenon ce que nous avons déjà relevé pour les 6 mois précédents .

**CIRCUIT OUVERT** : Le graphique ci dessous montre l'évolution comparée d'une année sur l'autre avec une plus grande stabilité en 2016.



**CIRCUIT FERME** : Le graphique ci dessous montre l'évolution comparée du niveau de bruit résiduel d'une année sur l'autre avec un renforcement important du vent en décembre en 2017.



## **CONCLUSION GÉNÉRALE**

---

Le circuit a ouvert nettement moins en 2016 qu'en 2017. Le niveau moyen mesuré au circuit en fonctionnement est parfaitement stable avec 77 dB(A). Par contre, les niveaux cumulés inférieurs à 79 dB(A) représentent en 2017, 54% contre 49 % en 2016. Le niveau de bruit résiduel a augmenté de 2 dB(A) d'une année sur l'autre.

Motos et autos se répartissent à égalité sur l'année et le roulage motos et l'école de pilotage auto constituent les deux activités principales.

La direction Nord (de 315° à 45°) du vent est observée 54% du temps..Celle du Sud à 26 et celles Est et Ouest à 20%.

Nous avons observé pour les 6 premiers mois de l'année que le niveau global au centre de Ledenon suivait le niveau de bruit résiduel (niveau circuit fermé) et ne suivait pas le niveau enregistré au même moment sur le circuit.

L'étude des 6 derniers mois confirme que les conditions météorologiques sont le premier facteur sur l'évolution des niveaux de bruit au centre de Ledenon.

La perception sensible du circuit sur les communes situées au Sud, à l'Est et à l'Ouest suppose une conjonction de plusieurs facteurs (niveau circuit élevé, vent portant mesuré, bruit résiduel très faible (hiver) rendant leur apparition rare d'un point de vue statistique. Nous avons pu estimer le niveau maximal du bruit résiduel à 34 dB(A) pour que le circuit soit perceptible dans les communes avoisinantes de Ledenon; la moyenne étant au-dessus de 40 dB(A).

-----

